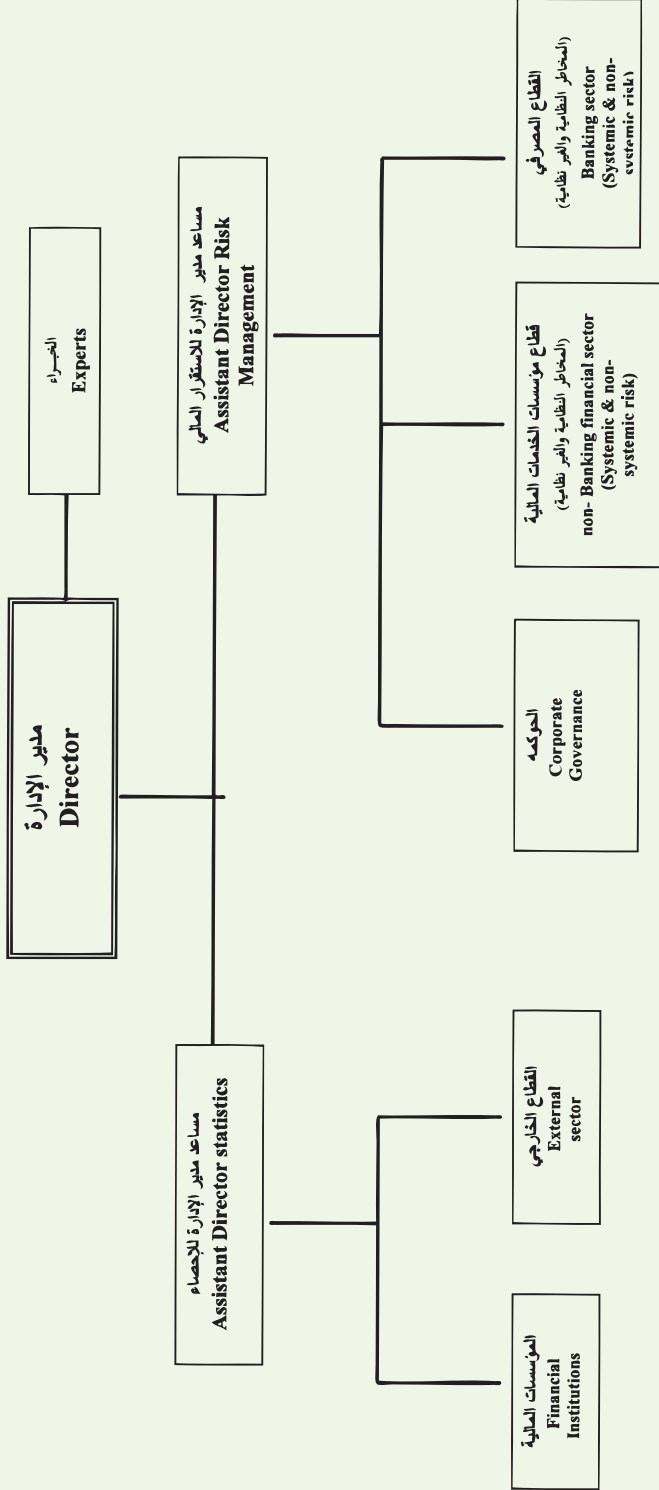


ملحق رقم (١٥٢)

هيكل إدارة الاستقرار المالي والإحصاء



قرار إداري رقم ٢٠١٠/٢١

## Departmental Structure

Area	Broad work focus
Statistics	
Financial institutions	Collates data on financial institutions, including banks, non-banks, corporate sector, household sector and insurance (at a later stage)
External sector	تجميع البيانات من البنوك، المؤسسات المالية، قطاع الشركات، قطاع الأسر، وشركات التأمين (في مرحلة قادمة). Collates data on the external sector including foreign trade and balance of payments, including FDI and FII flows
Financial Stability	تجميع البيانات عن التجارة الخارجية وميزان المدفوعات.
Banking sector	Examines the stability issues, including both systemic and non-systemic risks, for the banking sector
Non-banking financial and non-financial sectors	اختبار الاستقرار للمخاطر النظامية وغير نظامية في قطاع المصرفي
Corporate governance	Examines the stability issues, including both systemic and non-systemic risks, for the non-banking (financial and non-financial) sectors
Risk Management	اختبار الاستقرار للمخاطر النظامية وغير نظامية في قطاع خدمات المؤسسات المالية وغير مالية.
Financial infrastructure	Examines the corporate governance issues in banks, including bank-wise details of employees including their job profiles
Macroeconomic risks	اختبار حوكمة البنوك متضمنة تفاصيل موظفي البنوك والوصف الوظيفي لكل منهم.
Central bank portfolio risk	Examines the potential risks inherent in financial infrastructure such as those relating to payment infrastructure, liquidity infrastructure, regulatory infrastructure and information infrastructure
	بحث المخاطر المتوقعة في البنى التحتية المالية مثل تلك المتعلقة بالمدفوعات، السيولة، الهيكلة التنظيمي والمطومات الأساسية.
	Examines the global, regional and local risks impinging on the economy including country risk as also equity-market related risks
	بحث المخاطر العالمية والإقليمية والمحلية التي تؤثر على الاقتصاد متضمنة مخاطر البلد والمخاطر المتعلقة بسوق الأسهم.
	Examines the ways to address potential risks inherent in QCB asset portfolio
	البحث في سبل معالجة المخاطر المختلفة في محفظة أصول المصرف المركزي.

## هيكل الإدارة

الإقسام	طبيعة العمل
الإحصاء Statistics المؤسسات المالية Financial institutions	تجميع البيانات من البنوك، المؤسسات المالية، قطاع الشركات، قطاع الأسر، وشركات التأمين ( في مرحلة قادمة). Collates data on financial institutions, including banks, non-banks, corporate sector, household sector and insurance (at a later stage)
القطاع الخارجي External sector الاستقرار المالي Financial Stability	تجميع البيانات عن التجارة الخارجية وميزان المدفوعات. Collates data on the external sector including foreign trade and balance of payments.
قطاع المصرفي Banking sector	اختبار الاستقرار للمخاطر النظامية وغير نظامية في قطاع المصرفي. Examines the stability issues, including both systemic and non-systemic risks, for the banking sector.
قطاع خدمات المؤسسات المالية وغير المالية Non-banking financial and non-financial sectors	اختبار الاستقرار للمخاطر النظامية وغير نظامية في قطاع المؤسسات المالية وغير مالية. Examines the stability issues, including both systemic and non-systemic risks, for the non-banking (financial and non-financial) sectors.
حوكمة الشركات Corporate governance	اختبار حوكمة البنوك متضمنة تفاصيل موظفي البنوك والوصف الوظيفي لكل منهم . Examines the corporate governance issues in banks, including bank-wise details of employees including their job profiles.